

Runderneuerte mit Qualität.
Wie neu gemacht.

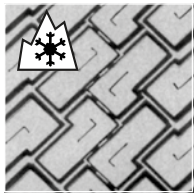


REILO

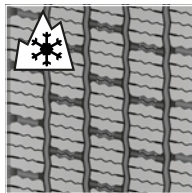
**REIFENERNEUERUNG
DER SPITZENKLASSE**

PROFILÜBERSICHT
I / 2023

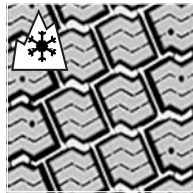
17.5"/19.5" Regionalverkehr



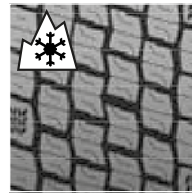
RZT M+S
F1.9



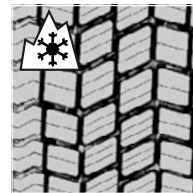
RDG 101 M+S
F1.9



RM+S817 M+S
F1.9



**RDR HM3 M+S *
BLACKLINE**
F1.9



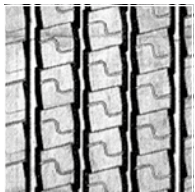
RDA4-K M+S *
F1.9



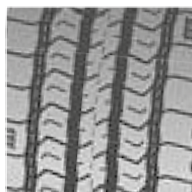
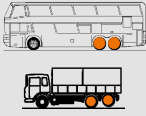
RZU-3 M+S *
F1.9



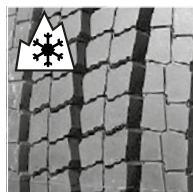
Bus



RZE-2 *
F1.9



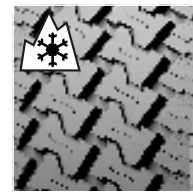
RZ Fe 100 *
F1.9



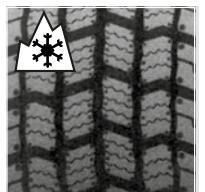
RZU-3 M+S *
F1.9



RZP-LC M+S *
F1.9



R531 M+S
F1.9

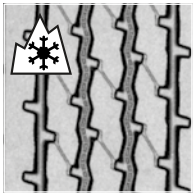


**BUS 400 M+S *
BLACKLINE**
F1.9

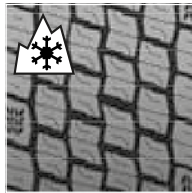


Bitte beachten Sie den Vorteil der Runderneuierung in der individuellen Profilberatung für den jeweiligen Einsatzzweck in Verbindung mit der De-Minimis-Förderung!

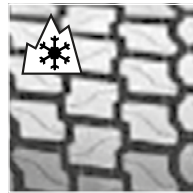
22.5" Regionalverkehr



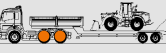
RZY2 M+S *
F1.3
F1.9



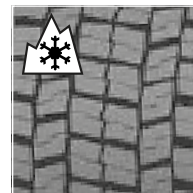
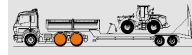
**RDR HM3 M+S *
BLACKLINE**
F1.9



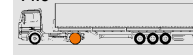
**R-VRT3 (RDR-HT)
M+S**
F1.9



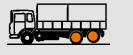
RDE2 M+S *
F1.9



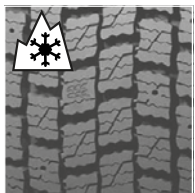
**RD-HMe M+S *
RDHM M+S ***
F1.9



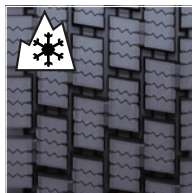
RZT M+S
F1.9



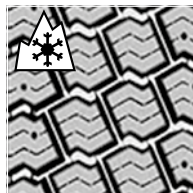
22.5" Winter



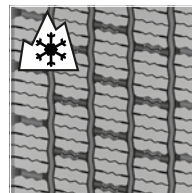
**WS 101 M+S *
BLACKLINE**
F1.9



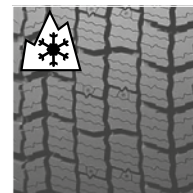
RM + S8 M+S
F1.9



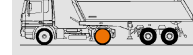
RM+S817 M+S *
F1.9



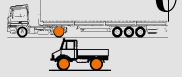
RDG 101 M+S *
F1.9



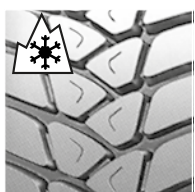
**ICE202 M+S *
BLACKLINE**
F1.9



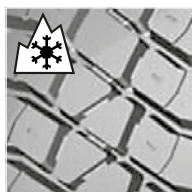
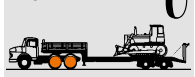
RM + S9 M+S *
F1.9



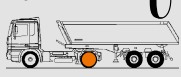
Baustelle



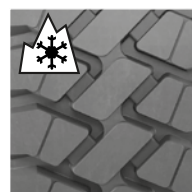
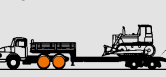
RDY3 M+S *
F1.9



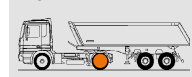
RDY4 M+S *
F1.9



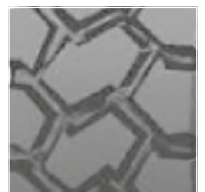
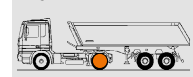
RMSD M+S *
F1.9



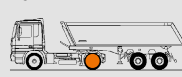
RDC-B M+S
F1.9



R228 M+S *
F1.9

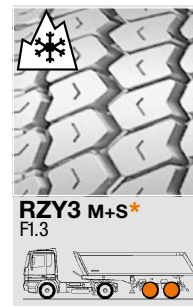
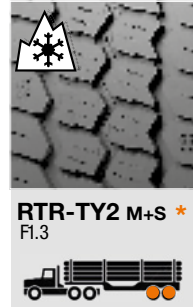
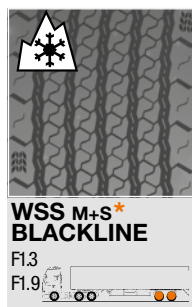
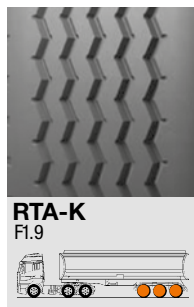


RZH M+S *
F1.9



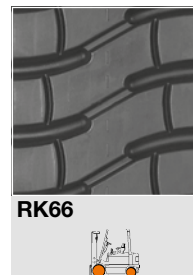
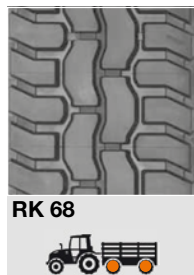
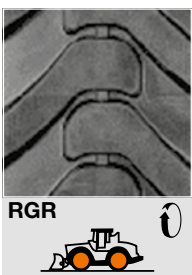
Weitere Profile auf gesonderte Anfrage.

Trailer



Sonderprofile für Ihre spezifischen Einsätze auf Diagonal-/Radial-Karkassen für:

- AS / AW
- EM
- MPT
- Kleinlader
- Industriebereich / Stapler: Luft- und Vollgummi



Ein vulkanisierter Laufstreifenring, in Ringpressen hergestellt für perfekte Geometrie und Struktur wie ein Neureifen.

Rund und ausgewogen

Eine einzigartige Runderneuereungs-Technologie mit elektron. und automatischen Maschinen für eine technisch perfekte Verbindung zwischen Laufstreifenring und Karkasse.

Produktsicherheit und Wirtschaftlichkeit

Spitzenleistung für mehr Kilometer, Sicherheit und Komfort.

Qualität und Kostensenkung

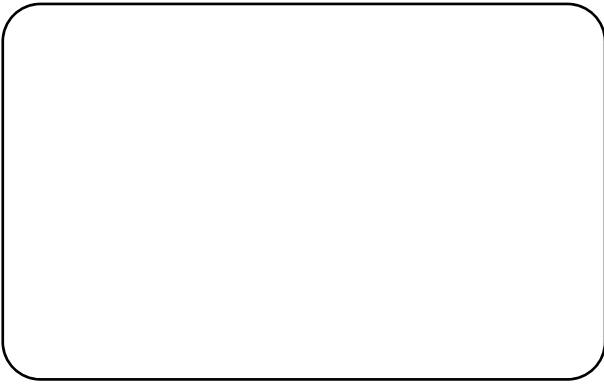
Eine große Palette von modernsten Profilen und Abmessungen zur Herstellung von Reifen für Fahrzeuge aller Art, für jeden Einsatzzweck und unterschiedlichste Straßenbedingungen.

Zuverlässigkeit und Vielseitigkeit

Eine perfekte Verbindung zwischen Laufstreifenring und Karkasse. Ohne Spannungen und Deformation. Der so erneuerte Reifen bringt Neureifen-Niveau.

Hervorragendes Aussehen





REIFENRUNDERNEUERUNG – Ein wichtiger Beitrag zum Schutz der Umwelt

Im Vergleich zu einem nicht runderneuerbaren Reifen ermöglicht **ein runderneuerter Reifen eine Einsparung** von:

- 70 %** des Abbaus natürlicher Ressourcen (Erz, Öl) wegen Wiederverwendung Stahlkarkassen
- 29 %** Landnutzung oder des Anbaus von Kautschukbäumen
- 24 %** CO₂-Emissionen
- 21 %** der Luftverschmutzung, die bei den Emissionen von Feinstaub entstehen
- 19 %** des Wasserverbrauchs

Durch die Runderneuerung werden rund 75% des bereits einmal verbrauchten und zu einem Reifen verarbeiteten Materials weiterverwendet. Es fällt kein Altgummi an.

Nur Lauffläche und Flanke (bis zu 25 Prozent des Reifengewichts) werden erneuert

Erdölverbrauch und CO₂-Emissionen liegen während der Produktion von Runderneuernten Reifen lediglich **bei einem Drittel** der Neureifenproduktion

ECE109-zertifizierte Runderneuerungen für gewerblichen Verbraucher
VORTEILE: kostensparend - energiebewusst – ressourcenschonend



**REIFENERNEUERUNG
DER SPITZENKLASSE**

Runderneuerte mit Qualität.
Wie neu gemacht.

