

Runderneuerte mit Qualität.
Wie neu gemacht.



REILO

**REIFENERNEUERUNG
DER SPITZENKLASSE**

**PREISLISTE
I / 2023**



REIFEN LORENZ
AUTO SERVICE

www.reifen-lorenz.de





REIFEN LORENZ

AUTO SERVICE



REIFENRUNDERNEUERUNG – Ein wichtiger Beitrag zum Schutz der Umwelt



Im Vergleich zu einem nicht runderneuerbaren Reifen ermöglicht **ein runderneuerter Reifen eine Einsparung** von:

- 70 %** des Abbaus natürlicher Ressourcen (Erz, Öl) wegen Wiederverwendung Stahlkarkassen
- 29 %** Landnutzung oder des Anbaus von Kautschukbäumen
- 24 %** CO₂-Emissionen
- 21 %** der Luftverschmutzung, die bei den Emissionen von Feinstaub entstehen
- 19 %** des Wasserverbrauchs

Durch die Runderneuerung werden rund 75% des bereits einmal verbrauchten und zu einem Reifen verarbeiteten Materials weiterverwendet. Es fällt kein Altgummi an.

Nur Lauffläche und Flanke (bis zu 25 Prozent des Reifengewichts) werden erneuert

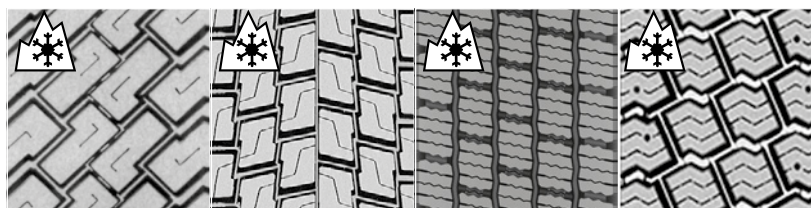
Erdölverbrauch und CO₂-Emissionen liegen während der Produktion von Runderneuertem Reifen lediglich **bei einem Drittel** der Neureifenproduktion

ECE109-zertifizierte Runderneuerungen für gewerblichen Verbraucher
VORTEILE: kostensparend - energiebewusst – ressourcenschonend

Materialverbrauch Vergleich Neureifen / Runderneuerungen



HERZLICHEN DANK FÜR IHREN
BEITRAG ZUM UMWELTSCHUTZ !

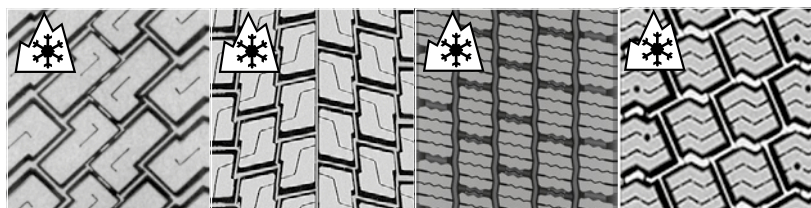


RZT M+S F1.9 **RDE2 M+S** F1.9 **RDG101 M+S** F1.9 **RM+S817 M+S** F1.9



REIFENGRÖSSE

17.5"	RZT M+S F1.9	RDE2 M+S F1.9	RDG101 M+S F1.9	RM+S817 M+S F1.9
8 R 17.5	176,-			
8.5 R 17.5	176,-			
9.5 R 17.5	228,-	207,-	191,-	
10 R 17.5	228,-		191,-	
245/70 R 17.5	232,-	269,-	211,-	299,-
265/70 R 17.5	232,-	234,-	211,-	299,-
205/75 R 17.5	199,-	192,-	191,-	234,-
215/75 R 17.5	208,-	198,-	194,-	251,-
225/75 R 17.5	208,-	205,-	201,-	251,-
235/75 R 17.5	212,-	205,-	201,-	251,-
245/75 R 17.5	245,-			



RZT M+S F1.9 **RDE2 M+S** F1.9 **RDG101 M+S** F1.9 **RM+S817 M+S** F1.9



REIFENGRÖSSE

19.5"	RZT M+S F1.9	RDE2 M+S F1.9	RDG101 M+S F1.9	RM+S817 M+S F1.9
245/70 R 19.5	286,-	282,-	224,-	312,-
265/70 R 19.5	285,-	216,-	259,-	255,-
285/70 R 19.5	291,-	223,-		264,-
305/70 R 19.5	298,-	338,-		276,-

REILO RINGTREAD



Bitte beachten Sie den Vorteil der Runderneuierung in der individuellen Profilberatung für den jeweiligen Einsatzzweck in Verbindung mit der De-Minimis-Förderung!



laufrichtungsgebundenes Profil

F Förderfähigkeit De-Minimis



Profil mit 3PMSF-Kennzeichnung

Weitere Profile und Dimensionen auf gesonderte Anfrage.

www.reifen-lorenz.de



FLANKENSCHUTZ (Pro Seite)

11 R 22.5	53,50
12 R 22.5	53,50
275/70 R 22.5	53,50
295/80 R 22.5	53,50

REIFENGRÖSSE

	 RZ Fe 100 F1.9 	 RZE-2 	 RZU-3 M+S F1.9 	 RZY2 M+S F1.3 F1.9 	 WSS M+S BLACKLINE F1.3 F1.9
19.5"	265/70 R 19.5				
	285/70 R 19.5				230,-
22.5"	11 R 22.5			308,-	
	12 R 22.5			322,-	
	13 R 22.5			334,-	
	295/60 R 22.5		317,-		
	315/60 R 22.5				276,-
	275/70 R 22.5	304,-	288,-		254,-
	305/70 R 22.5				285,-
	315/70 R 22.5	298,-	318,-	349,-	280,-
	295/80 R 22.5	298,-	281,-	310,-	335,-
	315/80 R 22.5	308,-	286,-		351,-
	385/55 R 22.5				307,-
	385/65 R 22.5				314,-
		RINGTREAD	RINGTREAD	RINGTREAD	RINGTREAD

REIFENGRÖSSE

	 BUS 400 M+S BLACKLINE F1.9 	 RDA4-K M+S F1.9 	 R531 M+S F1.9 	 RM + S 8 M+S F1.9 	 RD-HMe M+S RDHM M+S F1.9
19.5"	265/70 R 19.5	283,-			
	285/70 R 19.5	238,-			
22.5"	11 R 22.5	297,-			
	12 R 22.5			350,-	
	275/70 R 22.5	299,- BL	259,-	283,-	334,-
	305/70 R 22.5		315,-		
	315/70 R 22.5		315,-		
	295/80 R 22.5	316,- BL	281,-	356,-	331,- 372,-
	315/80 R 22.5		281,-	394,-	348,- 361,-
		RINGTREAD	RINGTREAD	RINGTREAD	RINGTREAD RD-HM RINGTREAD RD-HMe



laufrichtungsgebundenes Profil



Profil mit 3PMSF-Kennzeichnung

F Förderfähigkeit De-Minimis

Weitere Profile und Dimensionen auf gesonderte Anfrage.

www.reifen-lorenz.de



REIFENGRÖSSE		RDE2 M+S F1.9	RM+S817 M+S F1.9	RDG101 M+S F1.9	RDR-HM3 M+S BLACKLINE F1.9	R-VRT3 (RDR-HT) M+S F1.9	
19.5"	285/70 R 19.5	223,-	264,-		257,-		
22.5"	9 R 22.5	254,-					
	10 R 22.5	272,-		259,-			
	11 R 22.5	272,-		273,-			
	12 R 22.5	317,-	339,-				
	13 R 22.5	351,-					
	295/55 R 22.5				290,- BL		
	295/60 R 22.5				332,- BL	286,- BL	
	315/60 R 22.5				346,- BL	343,- BL	
	255/70 R 22.5	284,-					
	275/70 R 22.5	290,-	302,-	325,-			
	305/70 R 22.5	318,-					
	315/70 R 22.5	307,-	304,-	360,-	392,-	343,- BL	356,-
	275/80 R 22.5	295,-					
	295/80 R 22.5	296,-	290,-		372,-	328,- BL	
315/80 R 22.5	310,-	297,-	358,-	402,-	348,- BL	360,-	

RINGTREAD

RINGTREAD

RINGTREAD

RINGTREAD

REIFENGRÖSSE		RDY3 M+S F1.9	RDY4 M+S F1.9	RMSD M+S F1.9	RDC-B M+S F1.9	R228 M+S F1.9
22.5"	11 R 22.5	314,-				
	12 R 22.5	342,-	339,-	338,-		
	13 R 22.5	347,-	353,-	342,-	330,-	372,-
	315/70 R 22.5	334,-	342,-	351,-	341,-	368,-
	295/80 R 22.5	322,-	331,-	312,-		
	315/80 R 22.5	334,-	346,-	330,-	341,-	389,-

RINGTREAD

RINGTREAD

RINGTREAD

RINGTREAD

Profil lieferbar mit und ohne Laufrichtung - Standardausführung ohne Drehrichtung

laufrichtungsgebundenes Profil

F Förderfähigkeit De-Minimis

Profil mit 3PMSF-Kennzeichnung

Weitere Profile und Dimensionen auf gesonderte Anfrage.

www.reifen-lorenz.de



FRT Nutzfahrzeugreifen für nicht angetriebene Achsen						
		RTA-K F1.9	RTE2 M+S F1.9	RTL FE BLACKLINE F1.9	RTR-TY2 M+S F1.3	RZY3 M+S F1.3
REIFENGRÖSSE						
17.5"	205/65 R 17.5	178,-	XZA			
	245/70 R 17.5	201,-	XZA			
	235/75 R 17.5	194,-	XZA			
19.5"	385/55 R 19.5	348,-	XZA			
	245/70 R 19.5	208,-	XZA			
	265/70 R 19.5	246,-	XZA		214,-	
	285/70 R 19.5	252,-	XZA		Auf Anfrage	
22.5"	385/55 R 22.5	RTA-E 299,-	RTEplus 438,- M+S	315,- BL		408,-
	275/70 R 22.5				267,-	
	385/65 R 22.5 (15 R 22.5)	RTA-E 297,-		315,-	305,- BL	RZY3-B F1.9 305,-
	385/65 R 22.5 (15 R 22.5)	RZAM 291,-	RTEplus 370,- M+S			BL RZY3(Mix303) 400,- RZY3 347,-
	425/65 R 22.5 (16.5 R 22.5)	380,-	413,-			393,-
445/65 R 22.5 (18 R 22.5)		414,-			506,-	
		RINGTREAD	RINGTREAD	RINGTREAD	RINGTREAD	RINGTREAD

REIFENGRÖSSE					
		RM+S4 M+S F1.9	RZL M+S	RGR	RM+S817 M+S
20"	12.5-20 (335/80)	339,-	533,-	583,-	382,-
	14.5-20 (365/80)	338,-	533,-	583,-	396,-
	16/70-20 (405/70)		533,-	608,-	599,- (2 Streifen)
	425/75 R 20			608,-	
	365/80 R 20 (14.5 R20)	699,- (2 Streifen)			599,- (2 Streifen)
	365/85 R 20		533,-		396,-
22.5"	385/55 R 22.5				599,- (2 Streifen)
	385/65 R 22.5 (15 R 22.5)	677,- (2 Streifen)	533,-	608,-	396,-

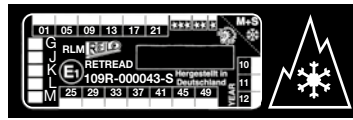
Industrie-Reifen auf Anfrage (Bsp.: RZM, PDO404)

Profil mit 3PMSF-Kennzeichnung

F Förderfähigkeit De-Minimis

Weitere Profile und Dimensionen auf gesonderte Anfrage.

www.reifen-lorenz.de



1. Jede Karkasse die bei uns runderneuert wird, erhält eine fortlaufende **Identifikationsnummer plus die fortlaufende Produktionsnummer:**

REILO III GmbH Meinelweg: -> RLM 00001
REIFEN MENZEL GmbH: -> RLF 08001

2. Karkassenqualität:

- * I. Qualität (Fernverkehr)
- ** II. Qualität (Nahverkehr)
- *** III. Qualität (Baustelle)

3. Alle Reifen werden nach **ECE** - Anordnung für Genehmigungszeichen und Aufschrift bei runderneuertem Reifen gekennzeichnet:

REILO III GmbH Meinelweg: -> E1*109R00/08*0043*02
REIFEN MENZEL GmbH: -> E1*109R00/08*0128*01

4. Reifen mit winterauglichem Profil werden durch Vermerk auf der Rubberette mit der **M+S Kennzeichnung** versehen.
Die Buchstabengröße beträgt mindestens vier Millimeter.
Die Schneeflocke wird bei Pflanzreifen ohne M+S Kennzeichnung entfällt.

5. Kennzeichnung Speedindex:

G bis 90 km/h J bis 100 km/h
K bis 110 km/h L bis 120 km/h
M bis 130 km/h

6. Runderneuerungsdatum:

Am Rand der Rubberette wird die Produktionswoche mit einer Lochzange markiert. Erlaubt ist eine vier Wochenfrist.

Diese Methode der Dokumentation erlaubt die Rückverfolgbarkeit der Karkasse während und nach dem gesamten Prozess.

KRAFTFAHRT-BUNDESAMT

- Federal Motor Transport Authority -

D-24932 Flensburg · Tel. +49-461/316-0 · Fax +49-461/3161741 · poststelle@kba.de-mail.de
Typgenehmigungsbehörde
nach den
Richtlinien der Europäischen Gemeinschaften (EG),
Regelungen der Economic Commission for Europe (ECE) der UN
und der
Straßenverkehrs-Zulassungs-Ordnung (StVZO)

TYPGENEHMIGUNG

Type-Approval

REILO ECE Nummer
Meinelweg: E1*109R00/08*0043*02
Feuchtwangen: E1*109R00/08*0128*01
Hergestellt in Deutschland



REIFEN LORENZ

AUTO SERVICE

LIEFER- UND ZAHLUNGSBEDINGUNGEN

Alle unsere Angebote sind freibleibend
Änderungen, Irrtum und Druckfehler vorbehalten.
Abbildungen sind unverbindlich, sollen Orientierungshilfen sein.

LIEFERUNGEN

Lieferung solange Vorrat reicht
Schadensersatzansprüche wegen Verzugs, Nichtleistung oder teilweiser
Nichtleistung sind, soweit gesetzlich möglich, ausgeschlossen

Bei Bearbeitung von Kundenkarkassen wird darauf hingewiesen, dass nicht jede Karkasse zur Verarbeitung geeignet ist und sich die fehlende Eignung gegebenenfalls erst im Verarbeitungsprozess herausstellen kann. Es erfolgt keine Vergütung für eine zur Verfügung gestellte, aber nicht geeignete Karkasse. Eine von uns gestellte Karkasse wird in Rechnung gestellt.

BERECHNUNG

Berechnungsgrundlage ist die jeweils am Tage der Lieferung gültige
Reilo - Preisliste
Alle genannten Preise sind zuzüglich der gesetzlichen Mehrwertsteuer

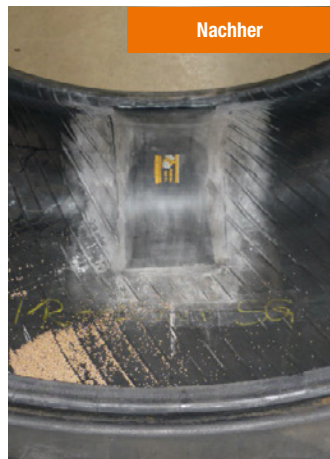
ZAHLUNG

Wenn nichts anderes schriftlich vereinbart wurde, sind unsere Rechnungen
sofort nach Rechnungsdatum zur Zahlung rein netto fällig
Überziehungen werden mit Bankzinsen und Mahnspesen belegt

Im Übrigen gelten unsere allgemeinen Geschäftsbedingungen

Mit Erscheinen dieser Preisliste verlieren alle früheren Listen ihre Gültigkeit.

Reifenreparatur XXL



Zertifizierte Master Tyre Repair Reparaturen

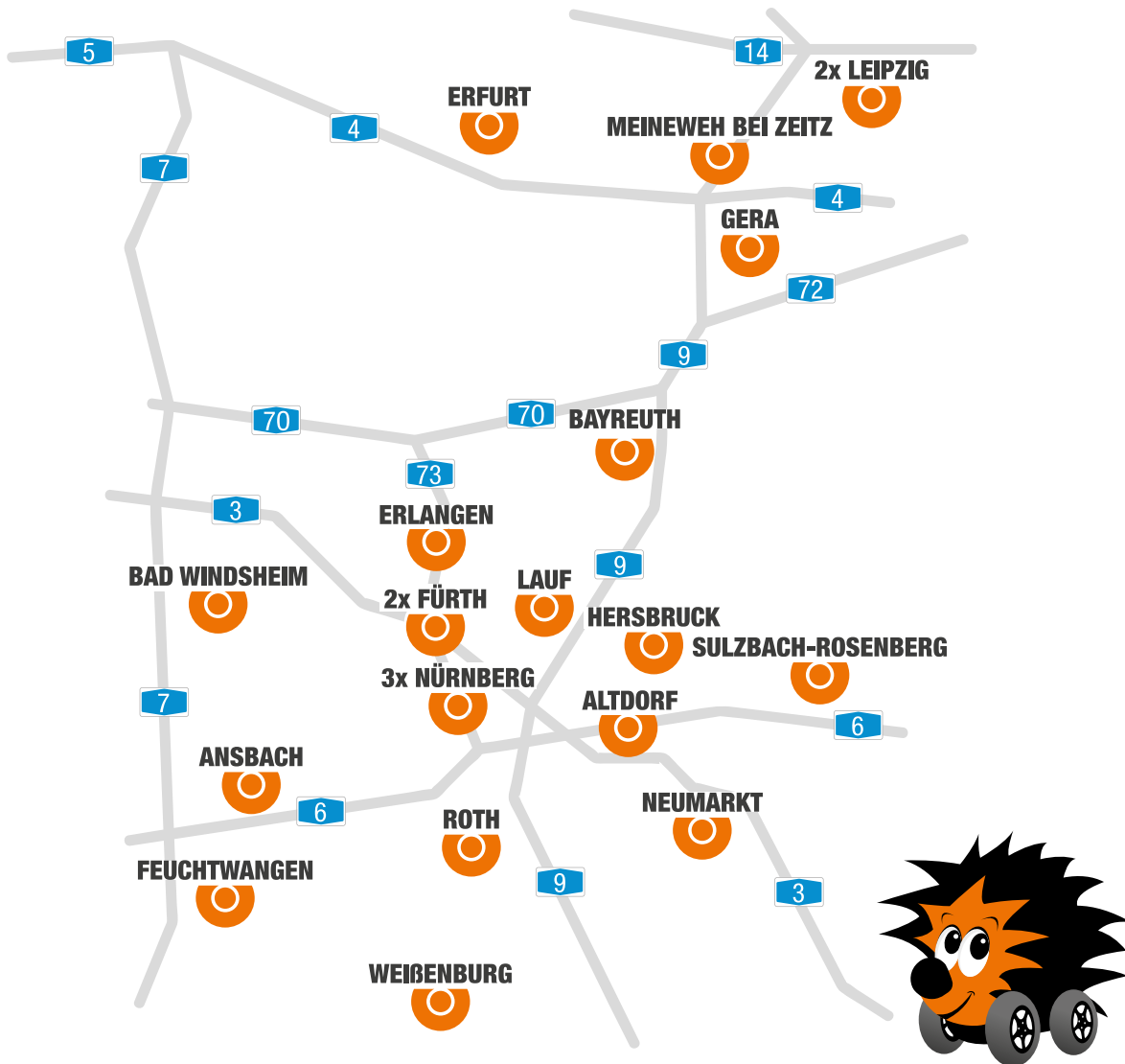
Wir sind zertifizierter Master Tyre Repairers Fachbetrieb und führen

- Wulstreparaturen
- Seitenwandreparaturen
- Schulterreparaturen
- Laufflächenreparaturen

an allen Reifen fachgerecht durch. Von Pkw-Reifen über Lkw-Reifen bis hin zu Reifen für Ackerschlepper oder Erdbewegungsmaschinen.

Im Vergleich zu einem Neureifen spart eine fachgerechte Reparatur Kosten und verbessert die Umweltbilanz, da der reparierte Reifen weiter verwendet wird.





Zentrale:

91207 Lauf/Pegnitz, Nürnberger Straße 110

Service-Betriebe:

90518 Altdorf, Nürnberger Straße 30
 91522 Ansbach, Pfaffengreuther Berg 3
 91438 Bad Windsheim, Nürnberger Str. 2
 95445 Bayreuth, An der Feuerwache 21
 99099 Erfurt, Weimarische Straße 16b
 91052 Erlangen, Rathenaustraße 17
 91555 Feuchtwangen, Esbacher Weg 7
 90762 Fürth-Mitte, Kapellenstraße 5
 90763 Fürth-Süd, Schwabacher Straße 434
 07548 Gera, Eselsweg 4
 91217 Hersbruck, Kühnhofener Straße 44
 91207 Lauf/Pegnitz, Nürnberger Straße 110
 04205 Leipzig, Lützner Straße 452
 04315 Leipzig, Torgauer Straße 24-26
 06721 Meineweh b. Zeitz, Am Pflegestützpunkt 1
 92318 Neumarkt, Oberes Moos 3
 90425 Nürnberg-Nord, Rollnerstraße 175
 90441 Nürnberg-Süd, Nopitschstraße 63
 90429 Nürnberg-West, Maximilianstraße 43a
 91154 Roth b. Nürnberg, Allersberger Str. 41
 92237 Sulzbach-Rosenberg, Industriestr. 2
 91781 Weißenburg, Industriestr. 42

Telefon:

09123/172-0
 09187/90 28 90
 0981/2125
 09841/2171
 0921/22000
 0361/78950-0
 09131/33055
 09852/2346
 0911/735047
 0911/7906414
 0365/773009-0
 09151/6000
 09123/172-10
 0341/41292-0
 0341/64926-0
 034425/403-0
 09181/25700
 0911/935974-0
 0911/42498-0
 0911/270573
 09171/3697
 09661/1092-0
 09141/70999

Telefax:

09123/82625
 09187/90 28 91
 0981/12778
 09841/5624
 0921/13907
 0361/78950-24
 09131/304100
 09852/4181
 0911/735080
 0911/7905276
 0365/773009-29
 09151/95558
 09123/82625
 0341/41292-25
 0341/6492666
 034425/403-33
 09181/257024
 0911/935974-44
 0911/42498-98
 0911/261226
 09171/87960
 09661/1092-92
 09141/73805



**REIFENERNEUERUNG
DER SPITZENKLASSE**

